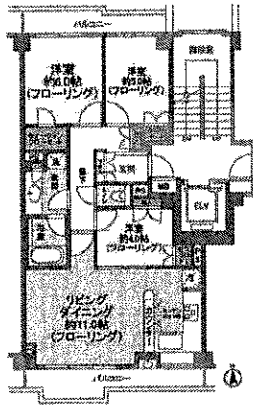


パークハウス二子玉川 203号室 東急田園都市線 こどもの国線二子玉川駅 徒歩7分 賃料24万円

二子玉川駅徒歩7分!!

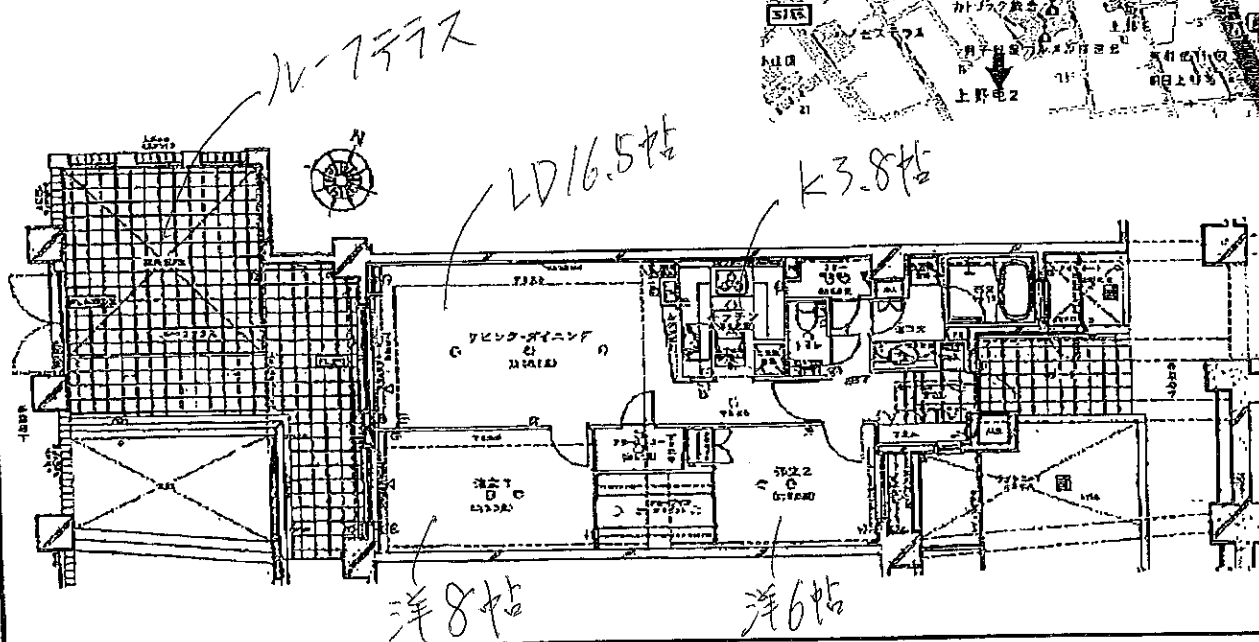
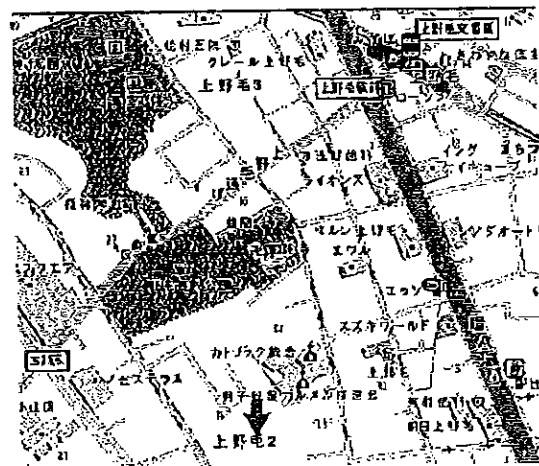


- BT別
- フローリング
- 管理人日勤
- 分譲タイプ
- 駐輪場
- エレベータ
- TVモニタ付ドアホン
- ウォークイン
- 下駄箱
- クロゼット
- 収納

建物種別	賃貸マンション		
間取り	3LDK	面積	70.53㎡
賃料	240,000円		
管理費	-		
敷金・保証金	2ヶ月	礼金・敷引き	1ヶ月
所在地	東京都世田谷区玉川4丁目3-6		
沿線駅	東急田園都市線 こどもの国線二子玉川駅 徒歩7分		
築年月	2002年1月		
階/階建て	2階/4階建て	構造/総戸数	鉄筋コン/20戸
入居時期	2013年1月下旬	開口部向き	南
損保/他費用	要		
駐車場	無		
設備	ガス:都市、バス、トイレ、室内洗濯機置場、ガスコンロ三口設置済み、給湯、バストイレ別、シャワー、浴室乾燥機、脱衣所、洗面所独立、洗面台、システムキッチン、L字キッチン、バルコニ、バルコニ面積12.42㎡、フローリング、床暖房、収納、クロゼット、下駄箱、ウォークイン、TVモニタ付ドアホン、エレベータ、駐輪場、分譲タイプ、管理人日勤、LDK15畳以上		
備考	定期借家10年、二子玉川駅徒歩7分!!、床暖房(LD)★浴室乾燥機暖房付★カウンターキッチン		

上野毛ファーストプレイス

- ☆緑豊かな閑静な住宅街
- ☆ゆとりを満喫するルーフテラス
- ☆ウォークインクローゼット・フリーロッカーなど
設備充実
- ☆使い勝手に優れたU字型キッチン



賃貸種目	定期借家契約
物件名	上野毛ファーストプレイス
交通	東急大井町線 上野毛駅 徒歩 7 分
賃貸条件	賃料：235,000円 管理費：込み 礼金：1ヶ月 敷金：2ヶ月
契約期間	定期借家契約4年位を予定
所在地	東京都世田谷区上野毛2-18-8
構造	RC造 11階建
間取内訳	2LDK(洋6.8, LD16.5, K3.8帖)
専有面積	B1. 68㎡
築年数	平成16年2月
入居日	平成24年12月23日退去予定
駐車場	なし
設備	都市ガス、公営水道、本水洗トイレ、 給湯(追焚可)、ウォシュレット、食洗機、洋水器 床暖房、宅配ロッカー、浴室乾燥機 オートロック、トランクルーム
残置物	エアコン3基
その他	ピアノ相談、ペット不可、居室禁煙 法人の場合源泉徴収あり BSアンテナ CATV(諸費用借主負担)
保険等	要加入

*図面と現況が異なる場合は現況優先とさせていただきます。