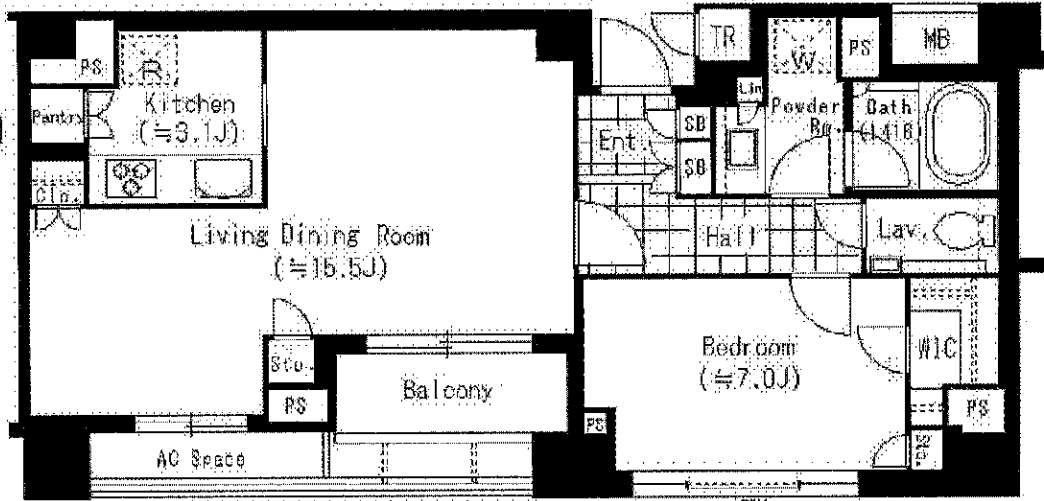


賃貸マンション

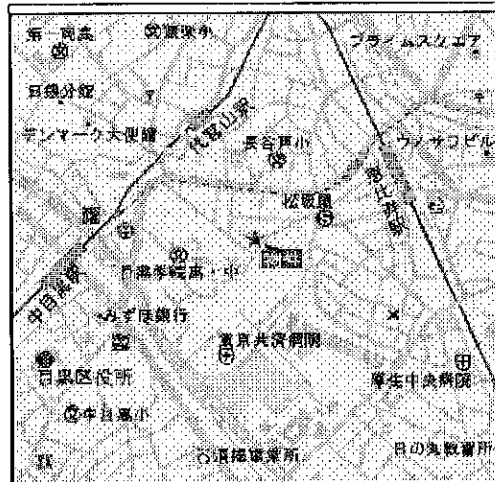
新築



■建物外観■



■現地案内図■



洗濯機、乾燥機、冷蔵庫、電子レンジ、ガスコンロ、浴室乾燥機、給湯追い焚き、BS/CS、コンロ、オートロック、宅配ロッカー

※図面と現況に相違がある場合は現況優先と致します。

物件名称	プラウド恵比寿 802号室			
間取り	1LDK+WIC			
賃貸条件	賃料	380,000 円/月		
	管理費/共益費	26,478円/月		
	敷金	2ヶ月	礼金	1ヶ月
所在地	東京都渋谷区恵比寿南3-9			
交通	JR山手線『恵比寿』	駅より徒歩	6分	
	バス乗車	分	停より徒歩	分
	東京メトロ日比谷線『恵比寿』	駅より徒歩	4分	
	バス乗車	分	停より徒歩	分
建物	構造・規模	鉄筋コンクリート造 地上8階建		
	専有面積	63.97 m ² (19.35 坪)	バルコニー面積	m ² (坪)
竣工年月	2012年2月			
入居予定日	即可			
案内可能日	即可			
契約期間	3年(定期借家)			
更新料	新賃料の1ヶ月分相当額			
駐車場	有	駐車場備考		
駐車場料金	39,000円/月			
保険	借家人賠償責任保険を付帯した火災保険にご加入いただけます			
管理会社	野村リビングサポート株式会社			
その他				
設備	床暖房 エアコン 浴室乾燥機 給湯追い焚き BS CS コンロ オートロック 宅配ロッカー			
備考	管理：通勤 バルコニー面積(5.4m ²) 専有面積にTR面積(0.39m ²)含む 駐車場1台確保：L2000 W1850 H2000 2.0t 駐輪場利用相談：200円/月			

*お申し込み後、審査の結果お断りする場合がございます。